



**New collection**

---

200 références  
4 technologies

**All in 1**

---

# Creation 55

The Reference in LVT

**Gerflor**<sup>®</sup>



# New Creation 55 Collection

200 références  
60 designs  
**All in 1**



## Nouveaux designs

- 20 nouveaux décors exclusifs
- Grainage synchronisé (EIR)\* sur 11 références
- Personnalisez votre Creation 55 avec MyCreation\*\*



## Formats pose chevron

- Creation à coller : 152x762mm
- Creation Rigid Acoustic : 125x750mm

**38**  
CORE  
DESIGNS

## Core Designs

- 38 décors disponibles dans tous les systèmes de pose (DB, Solid Clic, Rigid AC)



## Nouvelle offre clipsable



## Offre complète

- Sous couches, tapis, plinthes et profilés coordonnés



## 100% en stock



BALLERINA



FABRIK MIX JUTE

**Fabricant  
français de LVT  
depuis 1985**



**4 sites de production LVT  
> Fabricant**



**12 plateformes logistiques  
> Stock en Europe**



**Direction artistique intégrée  
> décors exclusifs**

**Gerflor  
The Reference!**

\* Tarif EIR : consultez votre commercial Gerflor  
\*\* Pour plus d'informations contactez votre commercial Gerflor.





OXFORD 0061

DB 184 x 1219 | **SOLID CLIC** 212 x 1239 |



RANCH 0456

DB 184 x 1219 | 230 x 1500 | **SOLID CLIC** 212 x 1239 | 240 x 1461 | **RIGID AC** 177 x 1219 | **LL** 229 x 1220 | **LL AC** 229 x 1220 |



PAINT WOOD TAUPE 0856

DB 184 x 1219 | **SOLID CLIC** 212 x 1239 |



MANSFIELD LIGHT 0068

DB 184 x 1219 |



MANSFIELD LIGHT



RANCH



OXFORD



PAINT WOOD TAUPE





BOSTONIAN OAK BEIGE



SWISS OAK PEARL



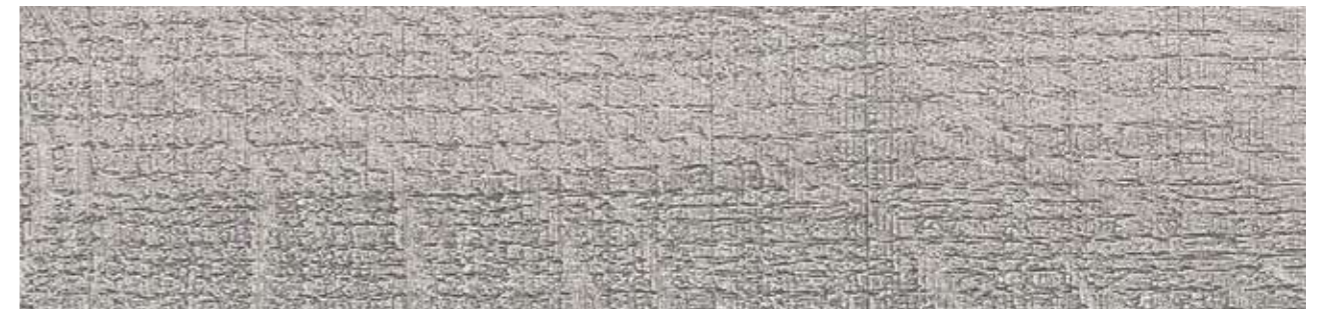
ARENA



STRIPE OAK ICE



WHITE LIME



SWISS OAK PEARL 0846 DB 184 x 1219 | **SOLID CLIC** 212 x 1239 | **RIGID AC** 177 x 1219 | LL 229 x 1220 | **LL AC** 229 x 1220



WHITE LIME 0584 DB 184 x 1219 | **SOLID CLIC** 212 x 1239 | **RIGID AC** 177 x 1219



BOSTONIAN OAK BEIGE 0853 **DB** 184 x 1219 / 152 x 762 | **SOLID CLIC** 212 x 1239 | **RIGID AC** 177 x 1219 | LL 229 x 1220



ARENA 0060 DB 184 x 1219 | **SOLID CLIC** 212 x 1239 | LL 229 x 1220 | **LL AC** 229 x 1220



STRIPE OAK ICE 0858 DB 184 x 1219 | **SOLID CLIC** 212 x 1239

NIVEAU DE CONTRASTE DU DÉCOR  Léger  Moyen  Fort





SALENTO BEIGE 1286

DB 184 x 1219 | **SOLID CLIC** 212 x 1239 | **RIGID AC** 177 x 1219 | 



MALUA BAY 0448

DB 184 x 1219 | **SOLID CLIC** 212 x 1239 | **RIGID AC** 177 x 1219 | **LL** 229 x 1220 | **LL AC** 229 x 1220 | 



CEDAR PURE 0849

DB 230 x 1500 | **SOLID CLIC** 240 x 1461 | **RIGID AC** 225 x 1524 | 



SALENTO LIGHT GREY 1287

DB 184 x 1219 | **SOLID CLIC** 212 x 1239 | **RIGID AC** 177 x 1219 | 



SALENTO BEIGE



CEDAR PURE



SALENTO LIGHT GREY



MALUA BAY





MANSFIELD NATURAL



MANSFIELD NATURAL 0069

DB 184 x 1219



CAMBRIDGE



TWIST



TWIST 0504

DB <sup>184 x 1219</sup>/<sub>152 x 762</sub> | **SOLID CLIC** 212 x 1239 | **RIGID AC** 177 x 1219 | **LL** 229 x 1220 | **LL AC** 229 x 1220



CAMBRIDGE 0465

DB 184 x 1219 | **SOLID CLIC** 212 x 1239



SWISS OAK BEIGE



SWISS OAK BEIGE 0848

DB 184 x 1219 | **SOLID CLIC** 212 x 1239 | **RIGID AC** 177 x 1219

NIVEAU DE CONTRASTE DU DÉCOR Léger Moyen Fort





BOSTONIAN OAK HONEY 0851

DB 184 x 1219 | SOLID CLIC 212 x 1239 | RIGID AC 177 x 1219



LONG BOARD 0455

DB 184 x 1219 | SOLID CLIC 212 x 1239 | RIGID AC 177 x 1219 | LL 229 x 1220 | LL AC 229 x 1220



BALLERINA 0347

DB 184 x 1219 / 152 x 762 | SOLID CLIC 212 x 1239 | RIGID AC 125 x 750 / 177 x 1219 | LL 229 x 1220 | LL AC 229 x 1220



RUSTIC OAK 0445

DB 184 x 1219 | SOLID CLIC 212 x 1239 | RIGID AC 177 x 1219



BOSTONIAN OAK HONEY



BALLERINA



LONG BOARD



RUSTIC OAK





HONEY OAK / CARMEL



SWISS OAK GOLDEN



QUARTET FAUVE



QUARTET HONEY



QUARTET HONEY 0870

DB 184 x 1219 | **SOLID CLIC** 212 x 1239 | **RIGID AC** 177 x 1219 | **LL** 229 x 1220



QUARTET FAUVE 0859

DB 184 x 1219 / 152 x 762 | **SOLID CLIC** 212 x 1239 | **RIGID AC** 177 x 1219 | **LL** 229 x 1220



SWISS OAK GOLDEN 0796

DB 184 x 1219 | **SOLID CLIC** 212 x 1239 | **RIGID AC** 177 x 1219 | **LL** 229 x 1220 | **LL AC** 229 x 1220



HONEY OAK 0441

DB 184 x 1219 | **SOLID CLIC** 212 x 1239 | **RIGID AC** 177 x 1219 | **LL** 229 x 1220 | **LL AC** 229 x 1220

NIVEAU DE CONTRASTE DU DÉCOR



Léger



Moyen




Fort



# CREATION 55 HB




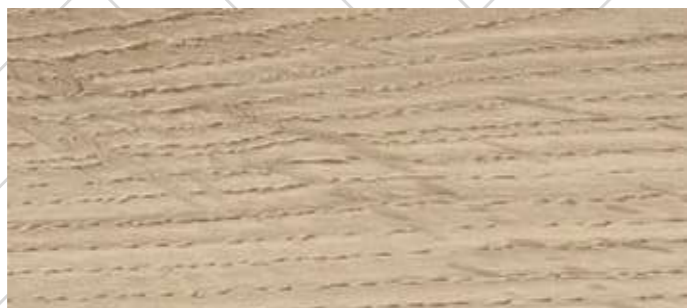
QUARTET 0503 DB 152 x 762 RIGID AC 125 x 750 



QUARTET FAUVE 0859 DB 152 x 762 



BALLERINA 0347 DB 152 x 762 RIGID AC 125 x 750 



TWIST 0504 DB 152 x 762 



BOSTONIAN OAK BEIGE 0853 DB 152 x 762 



BOSTONIAN OAK BEIGE



TWIST



QUARTET & QUARTET FAUVE



BALLERINA



QUARTET FAUVE





BUFFALO



CEDAR BROWN



BUFFALO 0457

DB 184 x 1219 | **SOLID CLIC** 212 x 1239



AMARANTE 0579

DB 184 x 1219



AMADOR



AMARANTE



AMADOR 0447

DB 184 x 1219 | **SOLID CLIC** 212 x 1239 | **RIGID AC** 177 x 1219 | LL 229 x 1220 | **LL AC** 229 x 1220



CEDAR BROWN 0850

DB 230 x 1500 | **SOLID CLIC** 240 x 1461 | **RIGID AC** 225 x 1524





BROWNIE 0459

DB 184 x 1219 |



BOSTONIAN OAK 0871

DB 184 x 1219 | **SOLID CLIC** 212 x 1239 | **RIGID AC** 177 x 1219 | **LL** 229 x 1220 |



MICHIGAN 0461

DB 184 x 1219 | **SOLID CLIC** 212 x 1239 | **RIGID AC** 177 x 1219 |



QUARTET 0503

DB 184 x 1219 | 152 x 762 | **SOLID CLIC** 212 x 1239 | **RIGID AC** 125 x 750 | 177 x 1219 |

NIVEAU DE CONTRASTE DU DÉCOR Léger Moyen Fort



BROWNIE



QUARTET




BOSTONIAN OAK



MICHIGAN



CREATION 55 EIR\* 



WHITE LEAD OAK BLOND



WHITE LEAD OAK DARK BEIGE



WHITE LEAD OAK SHADOW GREY



EIR : EMBOSS IN REGISTER



WHITE LEAD OAK DARK BEIGE 1289

DB 184 x 1219 



WHITE LEAD OAK BLOND 1288

DB 184 x 1219 



WHITE LEAD OAK SHADOW GREY 1290

DB 184 x 1219 

NIVEAU DE CONTRASTE DU DÉCOR  Léger  Moyen  Fort \* Tarif EIR : contactez votre commercial Gerflor





LOUNGE OAK CHESTNUT 1274 | DB 230 x 1500 | **SOLID CLIC\*\*** 240 x 1461 | **RIGID AC** 225 x 1524 | 



LOUNGE OAK GOLDEN 1271 | DB 230 x 1500 | **SOLID CLIC\*\*** 240 x 1461 | **RIGID AC** 225 x 1524 | 



LOUNGE OAK NATURAL 1273 | DB 230 x 1500 | **SOLID CLIC\*\*** 240 x 1461 | **RIGID AC** 225 x 1524 | 



LOUNGE OAK BEIGE 1272 | DB 230 x 1500 | **SOLID CLIC\*\*** 240 x 1461 | **RIGID AC** 225 x 1524 | 




 LOUNGE OAK BEIGE



 LOUNGE OAK GOLDEN



 LOUNGE OAK CHESTNUT



 LOUNGE OAK NATURAL





CHARMING OAK GREY



CHARMING OAK BEIGE



CHARMING OAK NATURE



CHARMING OAK BROWN

# CREATION 55 EIR\*



CHARMING OAK BROWN 1280

DB 184 x 1219 | **SOLID CLIC\*\*** 212 x 1239 | **RIGID AC** 177 x 1219 | 



CHARMING OAK NATURE 1277

DB 184 x 1219 | **SOLID CLIC\*\*** 212 x 1239 | **RIGID AC** 177 x 1219 | 



CHARMING OAK BEIGE 1278

DB 184 x 1219 | **SOLID CLIC\*\*** 212 x 1239 | **RIGID AC** 177 x 1219 | 



CHARMING OAK GREY 1279

DB 184 x 1219 | **SOLID CLIC\*\*** 212 x 1239 | **RIGID AC** 177 x 1219 | 

\* Tarif EIR : contactez votre commercial Gerflor  
\*\* Disponible en grain classique en 2022. Disponible en EIR en 2023





PALISSANDRO BEIGE 1282

DB 230 x 1500 | **SOLID CLIC** 240 x 1461



PALISSANDRO GREY 1281

DB 230 x 1500 | **SOLID CLIC** 240 x 1461



URBAN STREET BEIGE 1285  
DB 914 x 914



CURTON STONE LIGHT BEIGE 1276  
DB 457 x 914 | **SOLID CLIC** 389 x 729 | **RIGID AC** 457 x 914



PALISSANDRO GREY



CURTON STONE LIGHT BEIGE



PALISSANDRO BEIGE



URBAN STREET BEIGE

NIVEAU DE CONTRASTE DU DÉCOR  Léger  Moyen  Fort





CARMEL



CURTON STONE LIGHT GREY



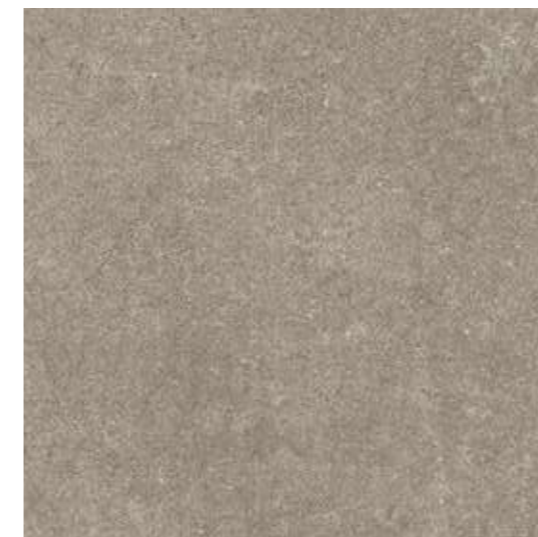
BLOOM UNI TAUPE



CURTON STONE LIGHT GREY 1275  
DB 457 x 914 | **SOLID CLIC** 389 x 729 | **RIGID AC** 457 x 914



FABRIK MIX JUTE 1268  
DB 610 x 610 | **SOLID CLIC** 389 x 729



BLOOM UNI TAUPE 0868  
DB 610 x 610 | **SOLID CLIC** 389 x 729  
**RIGID AC** 457 x 914 | **LL** 600 x 600



FABRIK MIX INDIGO 1270  
DB 610 x 610 | **LL** 600 x 600



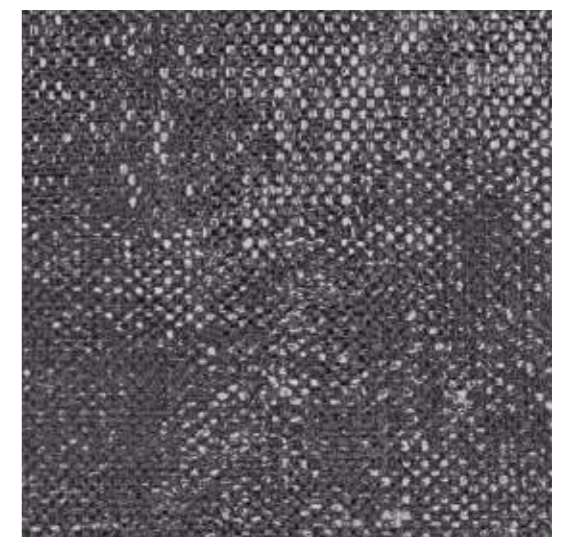
FABRIK MIX JUTE



FABRIK MIX INDIGO



CARMEL 0618  
DB 457 x 914 | **SOLID CLIC** 389 x 729  
**RIGID AC** 457 x 914 | **LL** 500 x 500 | **LL AC** 500 x 500



FABRIK MIX DARK GREY 1269  
DB 610 x 610 | **SOLID CLIC** 389 x 729  
**LL** 600 x 600



FABRIK MIX DARK GREY







SILVER CITY 0373  
DB 610 x 610



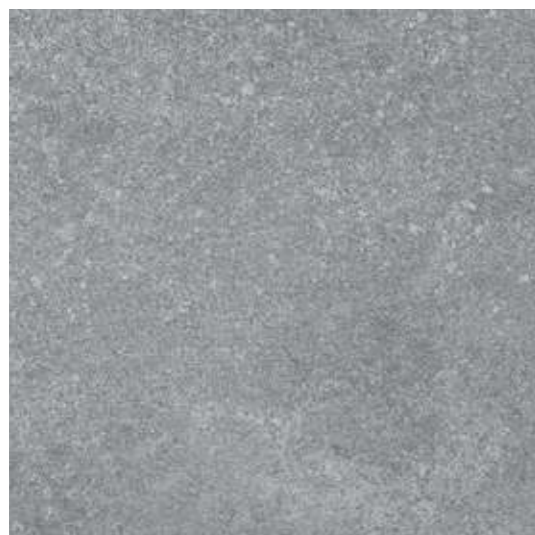
PARKER STATION 0374  
DB 610 x 610 | **SOLID CLIC** 389 x 729  
RIGID AC 457 x 914 | LL 500 x 500 | LL AC 500 x 500



RIVERSIDE 0436  
DB 610 x 610 | **SOLID CLIC** 389 x 729  
RIGID AC 457 x 914 | LL 600 x 600



URBAN STREET MEDIUM 1284  
DB 914 x 914 | **SOLID CLIC** 389 x 729  
LL 600 x 600



BLOOM UNI GREY 0869  
DB 610 x 610 | **SOLID CLIC** 389 x 729  
RIGID AC 457 x 914 | LL 600 x 600



URBAN STREET LIGHT 1283  
DB 914 x 914 | **SOLID CLIC** 389 x 729  
LL 600 x 600



URBAN STREET MEDIUM



URBAN STREET LIGHT



SILVER CITY



BLOOM UNI GREY



RIVERSIDE



PARKER STATION



# Creation 55

Exclusive by Gerflor

4 technologies  
5 produits

## All in 1

Dry Back (à coller)  
Solid Clic  
Rigid Acoustic  
Looselay  
Looselay Acoustic

Coloris					
Amador	■	■	■	■	■
Amarante	■				
Arena	■	■		■	■
Ballerina	■	■	■	■	■
Bloom Uni Grey	■	■	■	■	
Bloom Uni Taupe	■	■	■	■	
Bostonian Oak	■	■	■	■	
Bostonian Oak Beige	■	■	■	■	
Bostonian Oak Honey	■	■	■		
Brownie	■				
Buffalo	■	■			
Cambridge	■	■			
Carmel	■	■	■	■	■
Cedar Brown	■	■	■		
Cedar Pure	■	■	■		
Charming Oak Beige	■	■	■		
Charming Oak Brown	■	■	■		
Charming Oak Grey	■	■	■		
Charming Oak Nature	■	■	■		
Curton Stone Light Beige	■	■	■		
Curton Stone Light Grey	■	■	■		
Fabrik Mix Dark Grey	■	■	■	■	
Fabrik Mix Indigo	■			■	
Fabrik Mix Jute	■	■			
Honey Oak	■	■	■	■	■
Long Board	■	■	■	■	■
Lounge Oak Beige	■	■	■		
Lounge Oak Chestnut	■	■	■		
Lounge Oak Golden	■	■	■		
Lounge Oak Natural	■	■	■		
Malua Bay	■	■	■	■	■
Mansfield Light	■				
Mansfield Natural	■				
Michigan	■	■	■		
Oxford	■	■			
Paint Wood Taupe	■	■			
Palissandro Beige	■	■			
Palissandro Grey	■	■			
Parker Station	■	■	■	■	■
Quartet	■	■	■		
Quartet Fauve	■	■	■	■	
Quartet Honey	■	■	■	■	
Ranch	■	■	■	■	■
Riverside	■	■	■	■	
Rustic Oak	■	■	■		
Salento Beige	■	■	■		
Salento Light Grey	■	■	■		
Silver City	■				
Stripe Oak Ice	■	■			
Swiss Oak Beige	■	■	■		
Swiss Oak Golden	■	■	■	■	■
Swiss Oak Pearl	■	■	■	■	■
Twist	■	■	■	■	■
Urban Street Beige	■				
Urban Street Light	■	■		■	
Urban Street Medium	■	■		■	
White Lead Oak Blond	■				
White Lead Oak Dark Beige	■				
White Lead Oak Shadow Grey	■				
White Lime	■	■	■		

■ : Disponible  
Informations, LRV/NCS sur [gerflor.fr](http://gerflor.fr)

■ Décors également disponibles en Creation 40

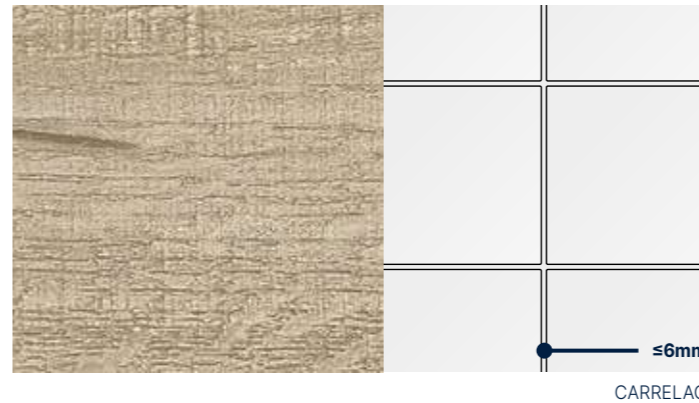


### Creation 55 Solid Clic

- Duocore 2.0 : Nouvelle formulation rigidifiée
- Système clipsage exclusif
- Rénovation sur support existant
- Confort acoustique et à la marche



Pensez aux sous couches acoustiques Gerflor



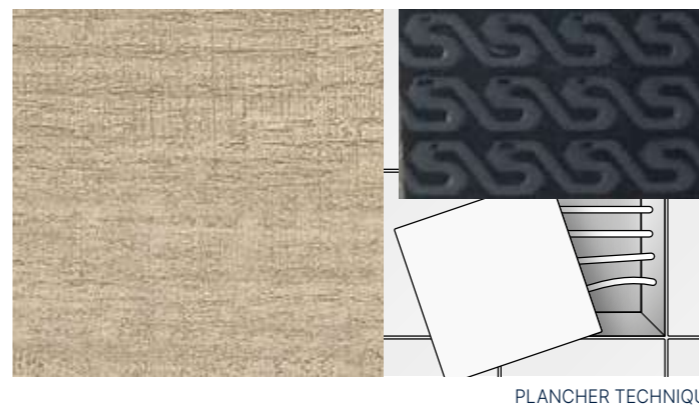
### Creation 55 Rigid Acoustic

- Rénovation lourde sur support existant
- Sous couche acoustique intégrée



### Creation 55 Looselay, Creation 55 Looselay Acoustic

- Installation amovible, idéal sur plancher technique
- Mixer les décors pour personnaliser vos espaces !
- Offre acoustique : 19dB



### Creation 55 à coller

- Pose sur support neuf ou préparé
- L'offre décors la plus large : Mix & Match



Pensez aux sous couches acoustiques Gerflor

## QR CODES

- Interior Designer
- Échantillon

**DB à coller**  
Creation 55 (Dry Back)

**SOLID CLIC**  
Creation 55 Solid Clic

**RIGID AC**  
Creation 55 Rigid Acoustic

**LL**  
Creation 55 Looselay

**LL AC**  
Creation 55 Looselay Acoustic

## PACKAGING

Format (mm)	m <sup>2</sup> /box	m <sup>2</sup> /palette
<b>Creation 55</b>		
184.15 x 1219.2	3.36	215.04
230 x 1500	3.11	214.59
152 x 762	3.82	213.92
457.2 x 914.4	3.76	218.08
609.6 x 609.6	3.35	187.60
914.4 x 914.4	4.18	192.28
<b>Creation 55 Solid Clic</b>		
212 x 1238.8	1.84	104.88
239.6 x 1460.8	2.1	100.80
388.8 x 728.7	1.7	102
<b>Creation 55 Rigid Acoustic</b>		
125 x 750	1.50	84
177 x 1219	1.73	96.88
225 x 1524	1.71	92.34
457 x 914	1.67	93.52
<b>Creation 55 Looselay</b>		
229 x 1220	2.23	124.88
500 x 500	2	128
600 x 600	2.16	95.04
<b>Creation 55 Looselay Acoustic</b>		
229 x 1220	2.23	124.88
500 x 500	2	128

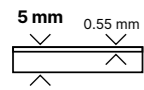
Protecshield™





# Creation 55 Solid Clic

Formats (mm) 212x1239 240x1461 389x729



## PROTECSHIELD™

### PERFORMANCES AMÉLIORÉES



Résistance à la micro-rayure



Facilité d'entretien

### SURFACE ULTRA MATE



Effet naturel

## 4D DESIGN

### COUCHE D'USURE CRISTAL



Effet authentique

### FILM IMPRIMÉ HAUTE DÉFINITION



Ultra réalisme

### GRAIN DE SURFACE



Surface ultra réaliste

### CHANFREINS



Effet dalles et lames

## DUOCORE 2.0 TECHNOLOGY

### COUCHE INTERCALAIRE CONFORT



Confort acoustique



Confort à la marche

### NOUVELLE COUCHE INTERCALAIRE RIGIDE



Rénovation sur carrelage 6mm/2mm



Résistance aux variations de température élevées

## SYSTÈME DE CLIPSAGE EXCLUSIF

### CLIC ANGULAIRE SUR LE GRAND CÔTÉ



Installation silencieuse

### CLIC VERTICAL SUR LE PETIT CÔTÉ



Résistance au trafic Durabilité



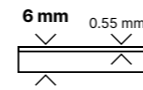
Rapide et facile à installer



Joints étanches

# Creation 55 Rigid Acoustic

Formats (mm) 177x1219 225x1524 125x750 457x914



## PROTECSHIELD™

### PERFORMANCES AMÉLIORÉES

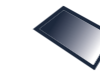


Résistance à la micro-rayure



Facilité d'entretien

### SURFACE ULTRA MATE



Effet naturel

## 4D DESIGN

### COUCHE D'USURE CRISTAL



Effet authentique

### FILM IMPRIMÉ HAUTE DÉFINITION



Ultra réalisme

### GRAIN DE SURFACE



Surface ultra réaliste

### CHANFREINS



Effet dalles et lames

## TECHNOLOGIE RIGIDE



Rénovation sur carrelage 8mm/3mm



Résistance aux variations de température élevées

## SOUS COUCHE ACOUSTIQUE INTÉGRÉE

### SOUS COUCHE ACOUSTIQUE



Réduction acoustique 19dB



Absorbe les défauts du support (tolère 1 mm de désaffleurement)

## SYSTÈME DE CLIPSAGE

### SYSTÈME CLIC HORIZONTAL SUR LES DEUX CÔTÉS



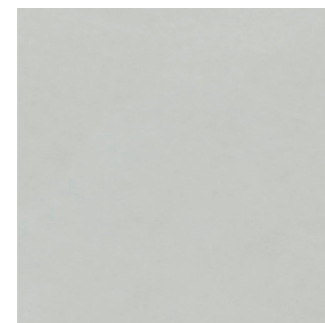
Installation standard stratifié

## A associer aux sous couches acoustiques Gerflor

Gerflor Acoustic 15dB

Gerflor Acoustic Plus19dB

Gerflor Silence Plus19dB



Code: 1798 - Format: 1m x 15ml

Code: 0704 - Format: 0.98m x 15.3ml

Code: 5949 - Format: 1.18m x 8.5ml



100% REACH SANS PHTHALATE\*



100% RECYCLABLE JUSQU'À 55% DE CONTENU RECYCLÉ



ÉMISSIONS DE TCOV INFÉRIEUR AU NIVEAU DE DÉTECTION (TCOV < 10µg/m³ après 28 jours) SANS FORMALDÉHYDE



100% REACH SANS PHTHALATE



100% RECYCLABLE JUSQU'À 35% DE CONTENU RECYCLÉ



ÉMISSIONS DE TCOV INFÉRIEUR AU NIVEAU DE DÉTECTION (TCOV < 10µg/m³ après 28 jours) SANS FORMALDÉHYDE



# Creation 55

Formats (mm) 184x1219 230x1500 152x762 610x610 914x914 457x914



## PROTECSHIELD™

### PERFORMANCES AMÉLIORÉES



Résistance à la micro-rayure



Facilité d'entretien

### SURFACE ULTRA MATE



Effet naturel

## 4D DESIGN

### COUCHE D'USURE CRISTAL



Effet authentique

### FILM IMPRIMÉ HAUTE DÉFINITION



Ultra réalisme

### GRAIN DE SURFACE



Surface ultra réaliste

### CHANFREINS



Effet dalles et lames

## COUCHE INTERCALAIRE CONFORT



Confort acoustique



Confort à la marche



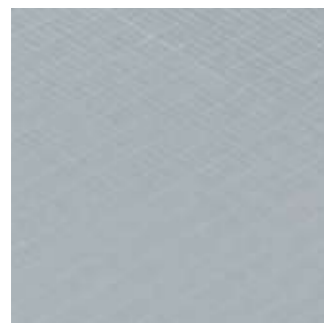
Installation facile



Coupe facile

Peut-être associé à la sous couche pré-adhésivée

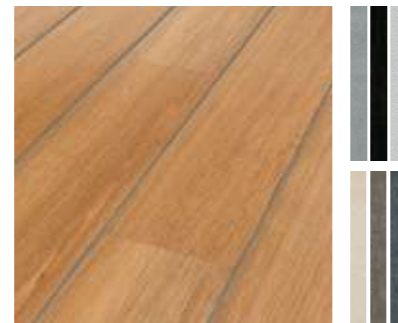
Gerflor Smart Fix 16dB



Code: 1698 - Format: 1m x 7.5ml

Bandes décoratives LVT

Format (mm) 4x914mm



Code: 3203 + Code coloris



100% REACH SANS PHTHALATE



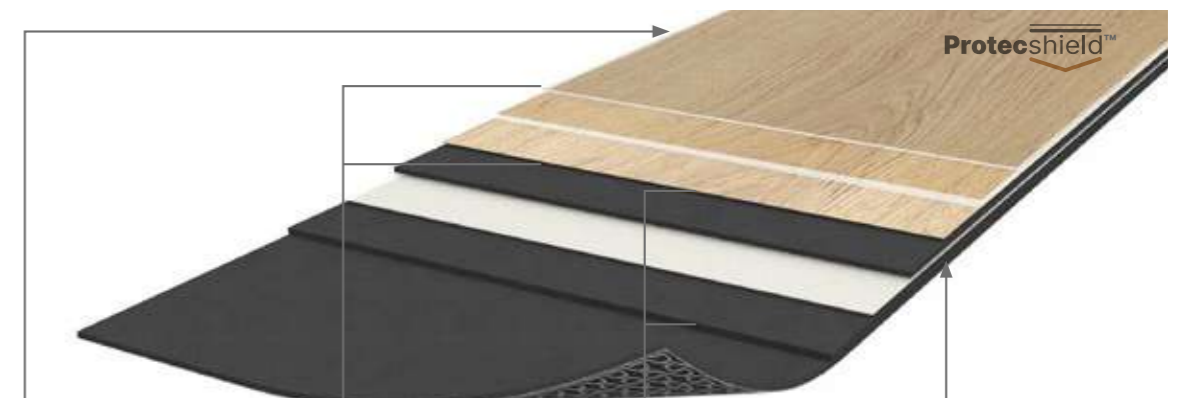
100% RECYCLABLE JUSQU'À 35% DE CONTENU RECYCLÉ



ÉMISSIONS DE TCOV INFÉRIEUR AU NIVEAU DE DÉTECTION (TCOV < 10µg/m³ après 28 jours) SANS FORMALDEHYDE

# Creation 55 Looselay

Formats (mm) 229x1220 500x500 600x600



## PROTECSHIELD™

### PERFORMANCES AMÉLIORÉES



Résistance à la micro-rayure



Facilité d'entretien

### SURFACE ULTRA MATE



Effet naturel

## 4D DESIGN

### COUCHE D'USURE CRISTAL



Effet authentique

### FILM IMPRIMÉ HAUTE DÉFINITION



Ultra réalisme

### GRAIN DE SURFACE



Surface ultra réaliste

### CHANFREINS



Effet dalles et lames

## COUCHE CALANDRÉE CONFORT

### RÉNOVATION



Rénovation sur carrelage 4mm/2mm

### STABILITÉ DIMENSIONNELLE



Pose sans colle jusqu'à 30m²

### INTERCALAIRE CONFORT



Confort acoustique



Confort à la marche

### AMOVIBLE



Idéal sur plancher technique

## ENVERS STRUCTURÉ



Parfaite adhérence au support



Pas de moisissure en cas d'infiltration d'eau



Creation 55 Looselay Acoustic 19dB



Sous couche acoustique intégrée

Formats (mm) 229x1220 500x500



100% REACH SANS PHTHALATE



100% RECYCLABLE JUSQU'À 35% DE CONTENU RECYCLÉ



ÉMISSIONS DE TCOV INFÉRIEUR AU NIVEAU DE DÉTECTION (TCOV < 10µg/m³ après 28 jours) SANS FORMALDEHYDE



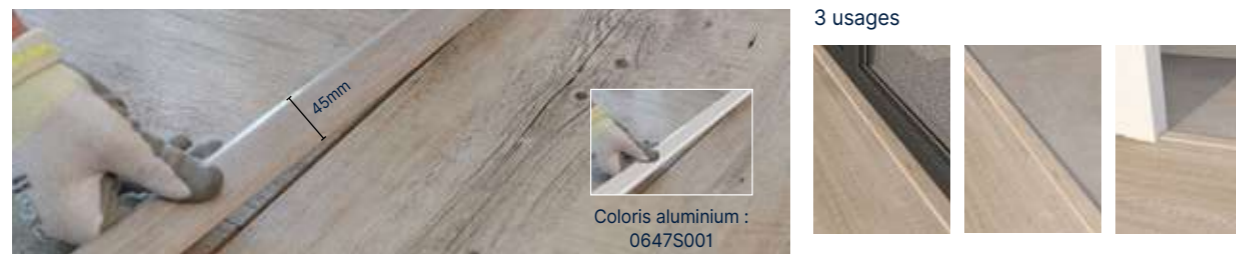
# Bien plus que du sol

## Plinthe décor



Code vinyle : 6086 + Code couleur / Code MDF : 5947 + Code couleur

## Profilé multi-fonction décor



Code : 0647 + Code couleur - Format : 45mm x 0.90m  
Couleurs disponible sur gerflor.fr

## Tapis d'entrée

Quickmat : dalles pré-adhésivées (12mm d'épaisseur)



Code : 1725, profiles 1726 et angles 1727 - Sol de 4 à 6mm d'épaisseur

## Outils



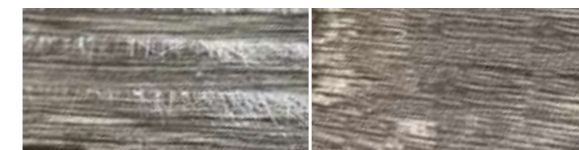
Maillet anti-rebond : 5951

# Nouveau traitement de surface

## Durabilité renforcée



Vue microscopique (x5)

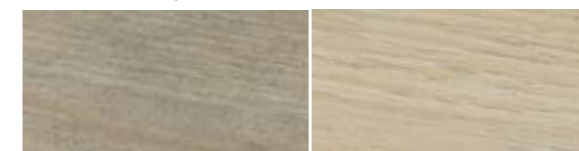


Vernis standard

Creation



Encrassement après entretien



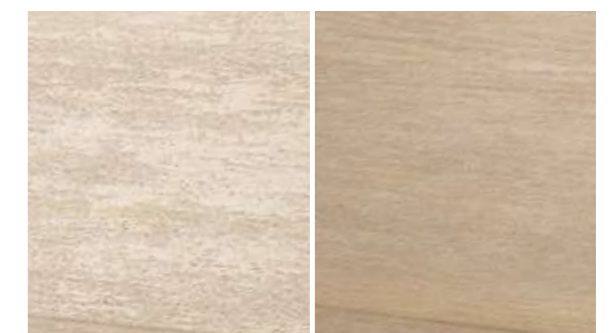
Vernis standard

Creation

## Aspect ultra mat



Brillance (test 60°)



Vernis standard

Creation 2019 / Creation 2022  
Même matité

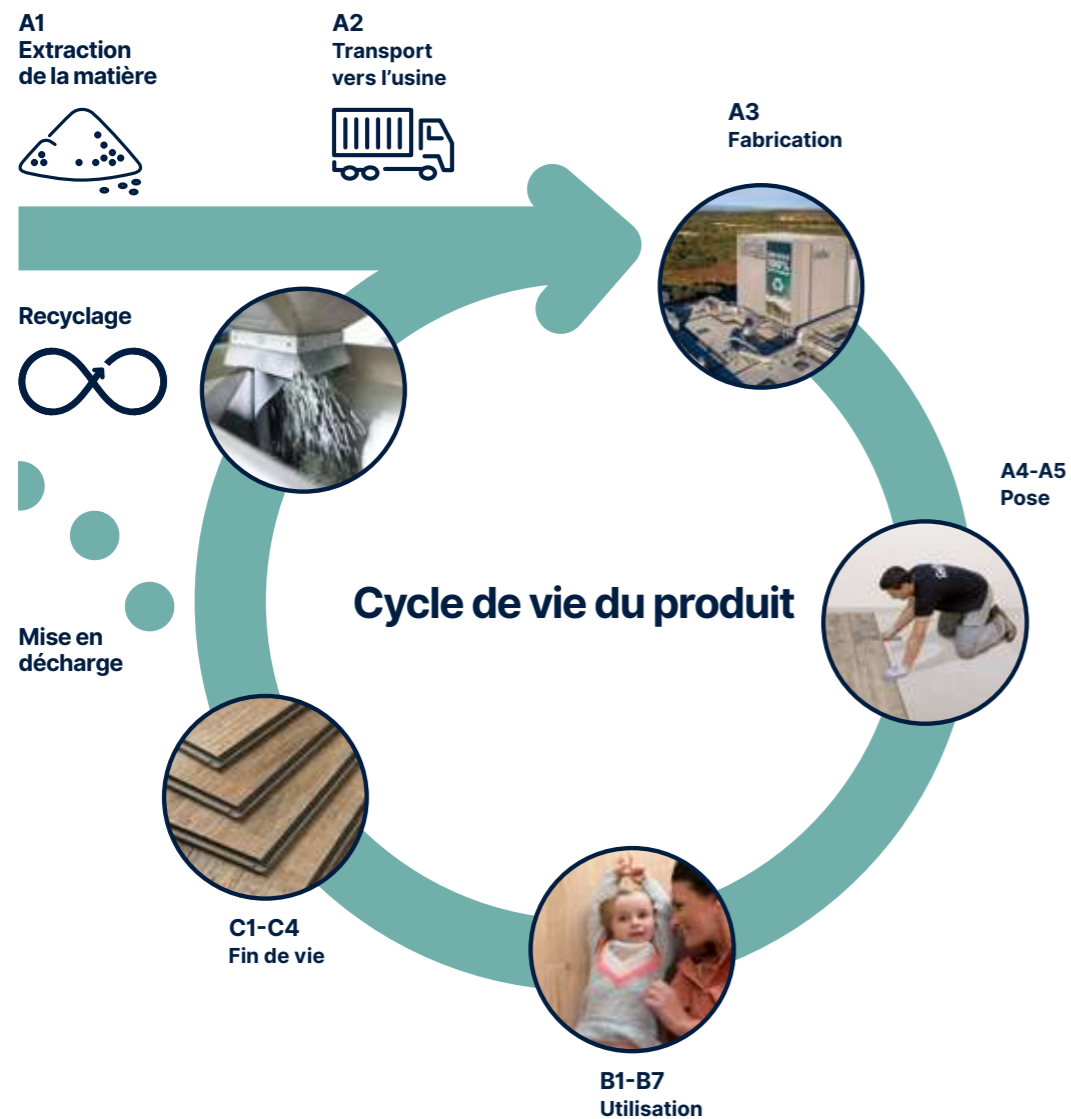
Protocoles d'entretien disponibles sur gerflor.fr



# Nos engagements

pour un développement durable

Toutes les gammes de produits Gerflor sont développées selon un modèle d'analyse de cycle de vie



Les analyses de cycle de vie certifiées par un laboratoire indépendant sont disponibles dans les fiches de données environnementales et sanitaires (FDES)

# Creation

la référence en développement durable



## Empreinte carbone

- Présence industrielle en Europe
- Certifications ISO 14001 & 50001
- Énergie renouvelable



## 3 sites de production en Europe

MADE IN EUROPE



## Économie circulaire

- Produits 100% recyclables
- Fort % de contenu recyclé
- Solutions de pose sans colle
- Packaging carton 100% recyclé



## Santé et sécurité

- 100% conforme Reach
- Sans phthalate\*
- Sans formaldéhyde
- Qualité de l'air intérieur :  
TCOV <10 µg/m3 après 28 jours  
(ISO 16000-6)

\* Hors contenu recyclé



we **care** / we **act**



# Personnalisez votre Creation 55\*

my Creation

coloration

# 34

décors à recolorer

bibliothèque

# 30

décors supplémentaires

personnalisation

# +

créez votre propre décor

\* Pour plus d'informations contactez  
votre commercial Gerflor.



## Creation 55

Code Coloris	Dry Back (à coller)	Solid Clic	Rigid Acoustic	Looselay	Looselay Acoustic	Plinthe Décor coordonné	Profilé Décor coordonné	Grain	NCS	LRV
0447 Amador	184 x 1219	212 x 1239	177 x 1219***	229 x 1220***	229 x 1220***	S004	S004	Saw Effect	5005-Y50R	251
0579 Amarante	184 x 1219	-	-	-	-	S005	S001	Brushed	5010-Y30R	21.3
0060 Arena	184 x 1219	212 x 1239	-	229 x 1220***	229 x 1220***	S026	S001	Saw Effect	4005-Y20R	37.2
0347 Ballerina	184 x 1219 152 x 762	212 x 1239	177 x 1219 125 x 750	229 x 1220	229 x 1220	S008	S008	Natural	4040-Y20R	28.4
0869 Bloom Uni Grey	610 x 610	389 x 729	457 x 914	600 x 600	-	S071	S071	Hammered	5005-B20G	23.2
0868 Bloom Uni Taupe	610 x 610	389 x 729	457 x 914	600 x 600	-	S072	S072	Hammered	4502-Y	28.5
0871 Bostonian Oak	184 x 1219	212 x 1239	177 x 1219	229 x 1220	-	S016	S016	Natural	5020-Y20R	26.4
0853 Bostonian Oak Beige	184 x 1219 152 x 762	212 x 1239	177 x 1219	229 x 1220	-	S017	S017	Natural	4005-Y20R	36.7
0851 Bostonian Oak Honey	184 x 1219	212 x 1239	177 x 1219	-	-	S019	S019	Natural	4020-Y20R	29.8
0459 Brownie	184 x 1219	-	-	-	-	S073	S001	Natural	6020-Y30R	10.7
0457 Buffalo	184 x 1219	212 x 1239	-	-	-	S075	S001	Brushed	6010-Y10R	16.3
0465 Cambridge	184 x 1219	212 x 1239	-	-	-	S065	S001	Natural	3030-Y20R	39.8
0618 Carmel	457 x 914	389 x 729	457 x 914	500 x 500	500 x 500	S020	S020	Hammered	6005-Y50R	19.2
0850 Cedar Brown	230 x 1500	240 x 1461	225 x 1524	-	-	S024	S024	Natural	5020-Y20R	21.3
0849 Cedar Pure	230 x 1500	240 x 1461	225 x 1524	-	-	S025	S025	Natural	3010-Y30R	39.8
1278 Charming Oak Beige	184 x 1219	212 x 1239*	177 x 1219	-	-	S188	S001	EIR - Charming Oak	4010-Y50R	31.5
1280 Charming Oak Brown	184 x 1219	212 x 1239*	177 x 1219	-	-	S191	S001	EIR - Charming Oak	6010-Y70R	13.4
1279 Charming Oak Grey	184 x 1219	212 x 1239*	177 x 1219	-	-	S190	S001	EIR - Charming Oak	3000-N	36.2
1277 Charming Oak Nature	184 x 1219	212 x 1239*	177 x 1219	-	-	S192	S001	EIR - Charming Oak	5010-Y30R	18.6
1276 Curton Stone Light Beige	457 x 914	389 x 729	457 x 914**	-	-	S184	S184	Stone	2010-Y40R	48.9
1275 Curton Stone Light Grey	457 x 914	389 x 729	457 x 914**	-	-	S185	S185	Stone	3005-Y20R	45.9
1269 Fabrik Mix Dark Grey	610 x 610	389 x 729	-	600 x 600	-	S165	S001	Hammered	6005-R50B	13.4
1270 Fabrik Mix Indigo	610 x 610	-	-	600 x 600	-	S166	S001	Hammered	5020-B	17.1
1268 Fabrik Mix Jute	610 x 610	389 x 729	-	-	-	S167	S001	Hammered	5005-Y50R	26.3
0441 Honey Oak	184 x 1219	212 x 1239	177 x 1219	229 x 1220	229 x 1220	S033	S033	Natural	4020-Y20R	27.7
0455 Long Board	184 x 1219	212 x 1239	177 x 1219	229 x 1220	229 x 1220	S034	S034	Brushed	4010-Y30R	24.8
1272 Lounge Oak Beige	230 x 1500	240 x 1461*	225 x 1524	-	-	S168	S001	EIR - Lounge Oak	4010-Y30R	33.9
1274 Lounge Oak Chestnut	230 x 1500	240 x 1461*	225 x 1524	-	-	S192	S001	EIR - Lounge Oak	5010-Y30R	20.5
1271 Lounge Oak Golden	230 x 1500	240 x 1461*	225 x 1524	-	-	S189	S001	EIR - Lounge Oak	5020-Y20R	23.8
1273 Lounge Oak Natural	230 x 1500	240 x 1461*	225 x 1524	-	-	S189	S001	EIR - Lounge Oak	4020-Y30R	30.2
0448 Malua Bay	184 x 1219	212 x 1239	177 x 1219	229 x 1220	229 x 1220	S035	S035	Brushed	2502-Y	47.1
0068 Mansfield Light	184 x 1219	-	-	-	-	S190	S001	Brushed	4502-Y	31.8
0069 Mansfield Natural	184 x 1219	-	-	-	-	S188	S001	Brushed	3010-Y20R	37.7
0461 Michigan	184 x 1219	212 x 1239	177 x 1219	-	-	S038	S038	Brushed	6020-Y30R	13.5
0061 Oxford	184 x 1219	212 x 1239	-	-	-	S043	S001	Brushed	5502-Y	19.2
0856 Paint Wood Taupe	184 x 1219	212 x 1239	-	-	-	S046	S001	Brushed	5502-Y	18.9
1282 Palissandro Beige	230 x 1500	240 x 1461	-	-	-	S176	S001	Stone	4010-Y50R	32.1
1281 Palissandro Grey	230 x 1500	240 x 1461	-	-	-	S177	S001	Stone	4005-R20B	38.4
0374 Parker Station	610 x 610	389 x 729	457 x 914	500 x 500	500 x 500	S047	S047	Hammered	8000-N	12.6
0503 Quartet	184 x 1219 152 x 762	212 x 1239	177 x 1219 125 x 750	-	-	S056	S056	Natural	5020-Y20R	19.4
0859 Quartet Fauve	184 x 1219 152 x 762	212 x 1239	177 x 1219	229 x 1220	-	S057	S057	Natural	4030-Y20R	23.9
0870 Quartet Honey	184 x 1219	212 x 1239	177 x 1219	229 x 1220	-	S058	S058	Natural	3040-Y20R	28.2
0456 Ranch	184 x 1219 230 x 1500	212 x 1239 240 x 1461	177 x 1219	229 x 1220	229 x 1220	S053	S053	Brushed	5005-Y50R	23.5
0436 Riverside	610 x 610	389 x 729	457 x 914	600 x 600	-	S032	S032	Hammered	6502-Y	16.7
0445 Rustic Oak	184 x 1219	212 x 1239	177 x 1219	-	-	S062	S062	Natural	4030-Y20R	20.4
1286 Salento Beige	184 x 1219	212 x 1239	177 x 1219	-	-	S186	S186	Natural	2010-Y40R	37.0
1287 Salento Light Grey	184 x 1219	212 x 1239	177 x 1219	-	-	S187	S187	Natural	2005-Y40R	46.6
0373 Silver City	610 x 610	-	-	-	-	S048	S001	Hammered	6502-Y	19.1
0858 Stripe Oak Ice	184 x 1219	212 x 1239	-	-	-	S009	S001	Natural	3502-Y	37.3
0848 Swiss Oak Beige	184 x 1219	212 x 1239	177 x 1219	-	-	S011	S011	Natural	3010-Y30R	40.1
0796 Swiss Oak Golden	184 x 1219	212 x 1239	177 x 1219	229 x 1220	229 x 1220	S015	S015	Natural	4030-Y20R	25.8
0846 Swiss Oak Pearl	184 x 1219	212 x 1239	177 x 1219	229 x 1220	229 x 1220	S014	S014	Natural	3502-Y	36.1
0504 Twist	184 x 1219 152 x 762	212 x 1239	177 x 1219	229 x 1220	229 x 1220	S039	S039	Natural	3010-Y30R	38.9
1285 Urban Street Beige	914 x 914	-	-	-	-	S178	S001	Hammered	4005-Y50R	31.2
1283 Urban Street Light	914 x 914	389 x 729	-	600 x 600	-	S094	S001	Hammered	3502-R	42.3
1284 Urban Street Medium	914 x 914	389 x 729	-	600 x 600	-	S180	S001	Hammered	4502-R	26.5
1288 White Lead Oak Blond	184 x 1219	-	-	-	-	S181	S001	EIR - White Lead Oak	3010-Y40R	29.6
1289 White Lead Oak Dark Beige	184 x 1219	-	-	-	-	S182	S001	EIR - White Lead Oak	5010-Y10R	25.3
1290 White Lead Oak Shadow Grey	184 x 1219	-	-	-	-	S190	S001	EIR - White Lead Oak	3502-Y	34.6
0584 White Lime	184 x 1219	212 x 1239	177 x 1219***	-	-	S074	S074	Saw Effect	4005-Y20R	36.0

\* Disponible en grain classique en 2022. Disponible en EIR en 2023  
\*\* Grain Hammered en Rigid Acoustic  
\*\*\* Grain Brushed en Rigid Acoustic / Looselay / Looselay Acoustic

S001 : Blanc

■ Décors également disponibles en Creation 40



# Creation

La gamme LVT la plus complète



Quel que soit le niveau de trafic, quel que soit votre projet - en neuf ou en rénovation - Creation vous offre la solution !

**3**

Collections

**5**

Systèmes d'installation

**500**

Options



## Creation 70



- Creation 70 (DB)
- Creation 70 Clic
- Creation 70 Looselay
- Creation 70 Connect

New

## Creation 55



- Creation 55 (DB)
- Creation 55 Solid Clic
- Creation 55 Rigid Acoustic
- Creation 55 Looselay
- Creation 55 Looselay Acoustic

New

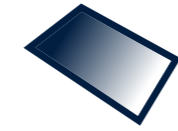
## Creation 40



- Creation 40 (DB)
- Creation 40 Solid Clic
- Creation 40 Rigid Acoustic

# 4D Design

Dalles et lames ultra réalistes



Surface ultra mate



Bords chanfreinés



Couche d'usure cristal



Film imprimé Haute Définition

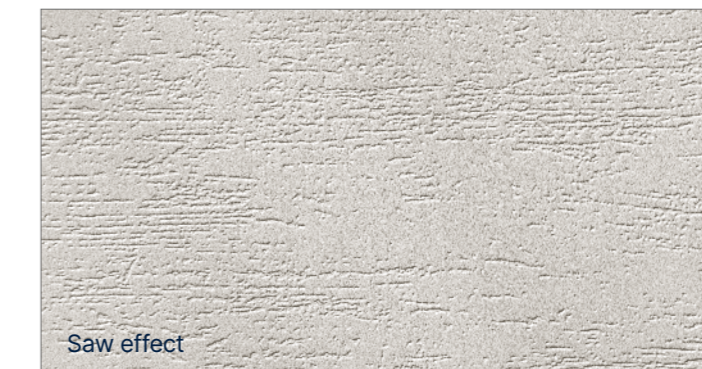
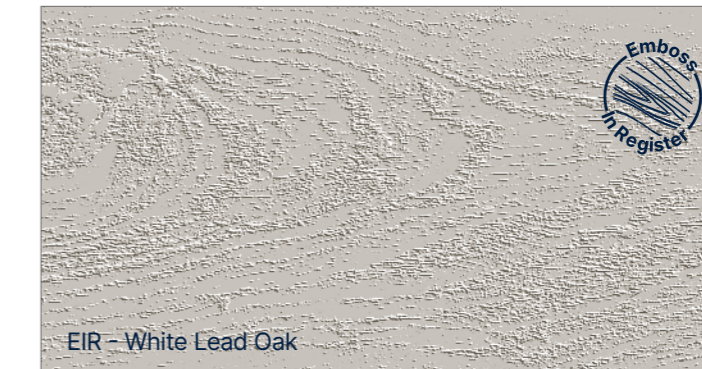
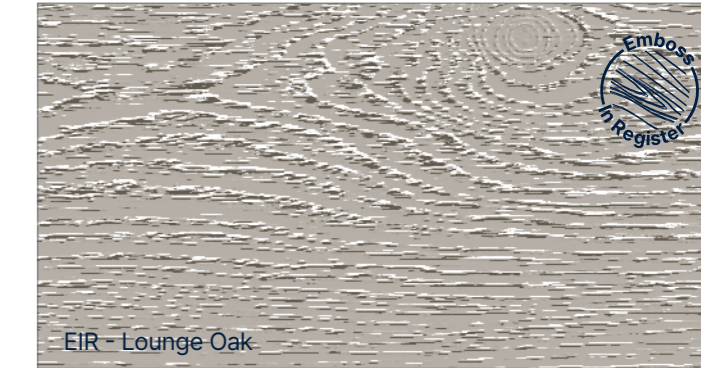
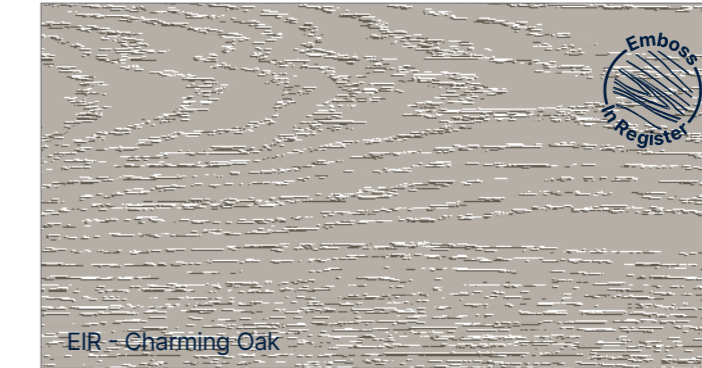


# Film décor XL

Moins de répétition du décor, plus de réalisme

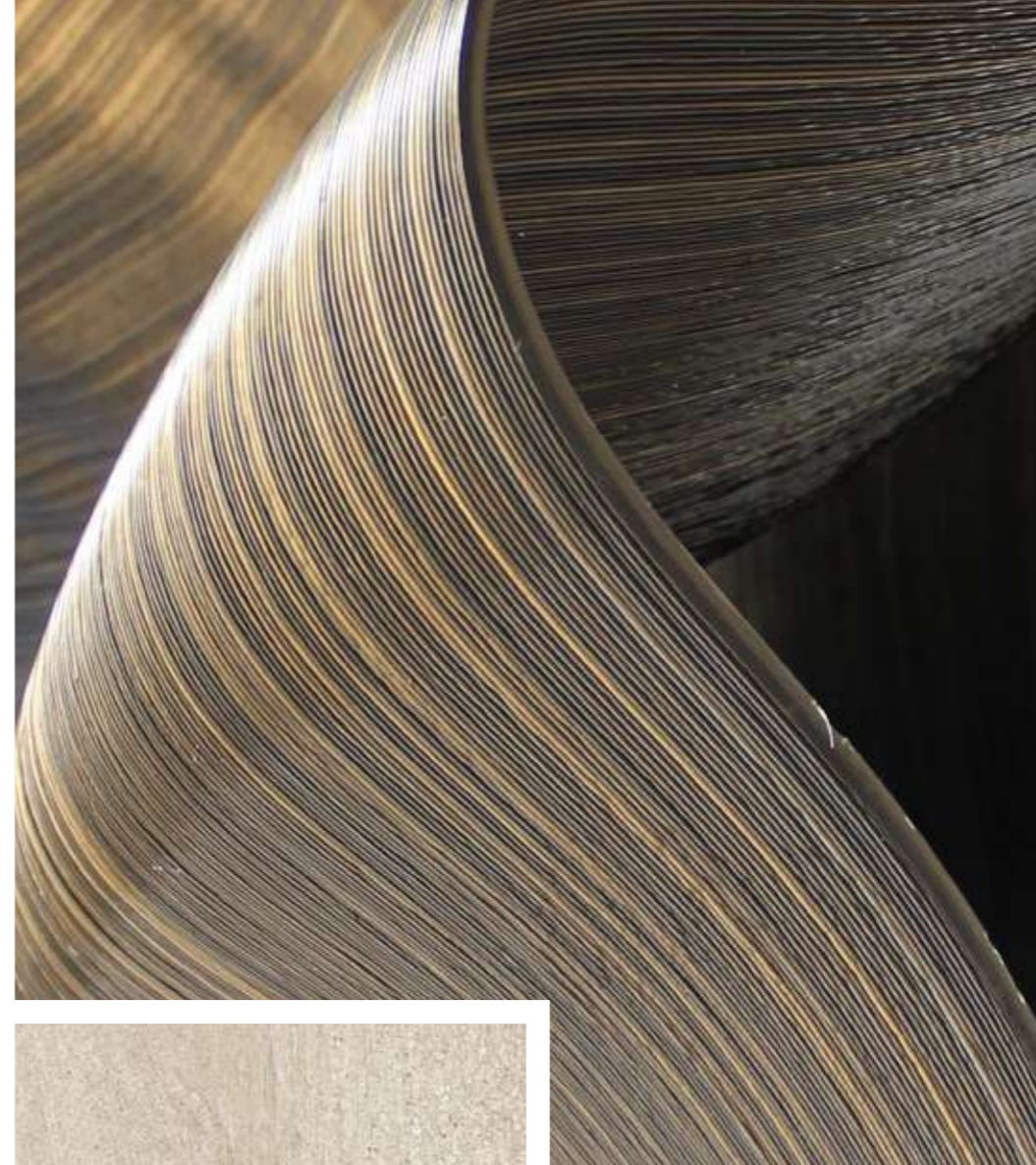


# Grains de surface exclusifs





# FUSION



SALENTO LIGHT GREY



PALISSANDRO BEIGE





# NATURAL



BRAUKERNE BEIGE



SWISS OAK GOLDEN



FABRIK MIX JUTE





# TIMELESS



CURTON STONE LIGHT GREY



# ULTRAREALISM



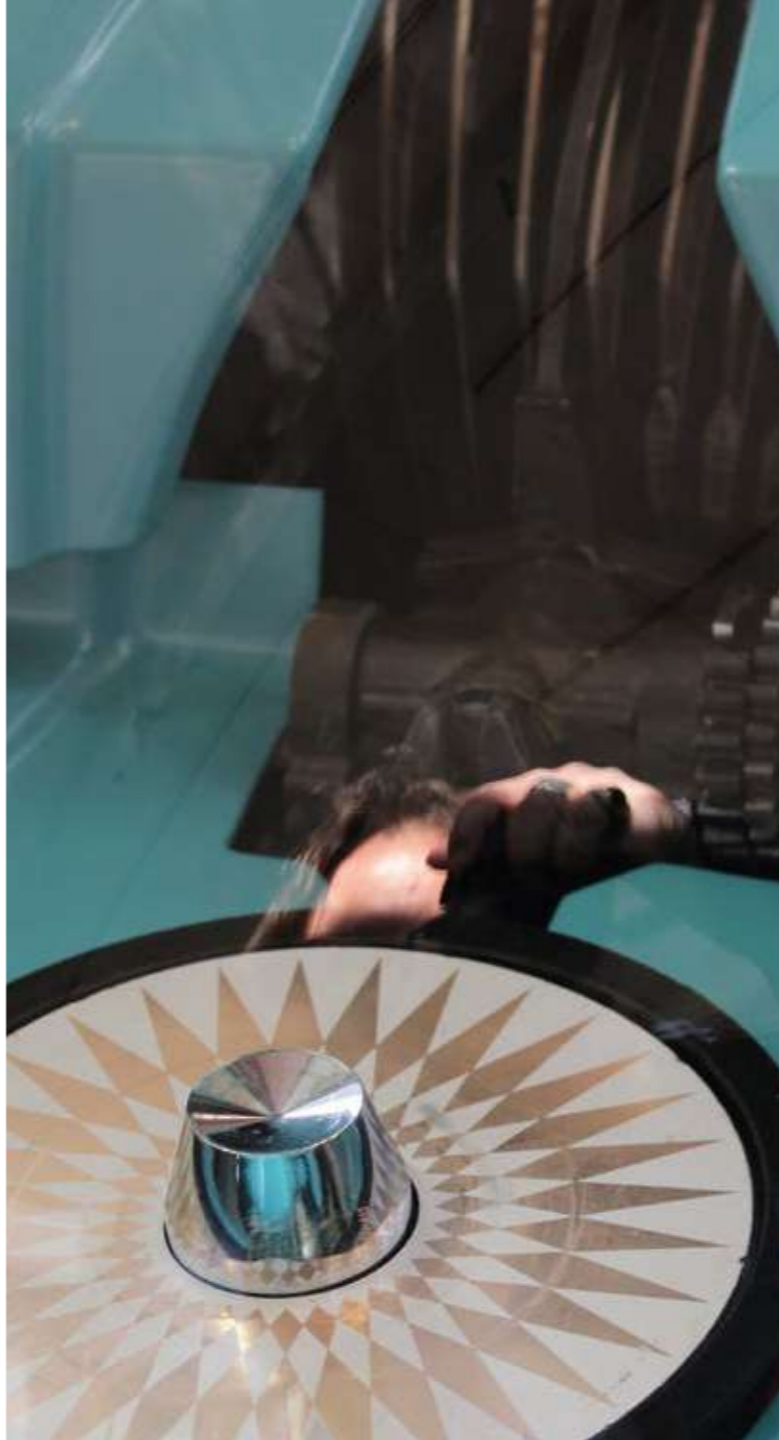
WHITE LEAD OAK BROWN



CHARMING OAK GREY



# VINTAGE



PAINTWOOD TAUPE

RIVERSIDE





\* information sur le niveau d'émission de substances volatiles dans l'air intérieur, présentant un risque de toxicité par inhalation, sur une échelle de classe allant de A+ (très faibles émissions) à C (fortes émissions).

	Creation 55	Creation 55 Trend	Creation 55 Design	Creation 55 Solid Clic	Creation 55 Rigid Acoustic	Creation 55 Looselay	Creation 55 Looselay Acoustic
Creation 55							

DESCRIPTION / BESCHREIBUNG / BESCHRIJVING / DESCRIPCIÓN / DESCRICÃO / DESCRIZIONE

Total Thickness / Épaisseur totale / Gesamtdicke / Totale dikte / Espesor total / Esspessura total / Spessore totale	EN ISO 24346 mm	2.50	5.00	6.00	4.50	5.50
Thickness of the wearlayer / Épaisseur couche d'usure / Dicke der Nutzschrift / Dikte van de slijlaag / Espesor capa de uso / Esspessura camada de desgaste / Spessore strato di usura	EN ISO 24340 mm	0.55	0.55	0.55	0.55	0.55
Weight / Poids / Flächengewicht / Gewicht / Peso / Peso	EN ISO 23997 g/m²	3 850	4 410	7 781	9 480	7 600
Size / Format / Afmetingen / Dimensões / Dimensioe	ISO 24342 mm	457.2 x 914.4 mm / 18" x 36" / 9 / 3,76m²	609.6 x 609.6 mm / 24" x 24" / 9 / 3,35m²	212 x 1238.8 / 8.3" x 48.8" / 7 / 1.84m²	125 x 750 / 5" x 30" / 16 / 1,50m²	229 x 1220 / 9" x 48" / 8 / 2,23m²
Number of planks or tiles per box / Sqm per box - Nombre de lames ou dalles par boîte / m² per boîte - Planken-/Fliesenanzahl pro Karton / m² pro Karton - Aantal tegels/planken per verpakking/ aantal m² per verpakking - Numero doghe/piastre e m² per scatola - Cantidad de losetas / Caja / Quantidade dosmosaicos / Caixa e m²	ASTM F 536 mm	184.15 x 1219.2 mm / 7.25" x 48" / 15 / 3,35m²	914.4 x 914.4 mm / 36" x 36" / 5 / 4,18m²	239.6 x 1460.8 / 9.4" x 57.5" / 6 / 2,10m²	177 x 1219 / 7" x 48" / 8 / 1,73m²	500 x 500 / 19.7" x 19.7" / 8 / 2,00m²
	ASTM F 410-02 inch	152 x 762 mm / 6" x 30" / 33 / 3,82m²	230.0 x 1500.0 mm / 9" x 59" / 9 / 3,11m²	388.8 x 728.7 / 15.3" x 28.7" / 6 / 1,70m²	225 x 1324 / 8.86" x 60" / 15 / 1,71m²	600 x 600 / 23.62" x 23.62" / 6 / 2,16m²

CLASSIFICATION / CLASSIFICACION / KLASSIFIKATION / CLASSIFICATIE / CLASSIFICACIONES / CLASSIFICAÇÕES / CLASSIFICAZIONI

Norm - Product Specification / Norme - Spécification produit / Produktnorm - Technische eigenschappen / Normas - Norma prodotto	-	-	EN ISO 10582	EN ISO 10582	EN ISO 10582	EN ISO 10582	EN 651
European Classification / Classement européen / Europäische Klassifizierung / Europeu clasificatie / Classificação Europeia / Europea	EN ISO 10874	class	33 - 42	33 - 42	33 - 42	33 - 42	33 - 42
Classement UPEC	-	-	U3P3E2C2	Pour pose dans les locaux classés U3P3 E1/2C2	-	U3P3E2C2	Pour pose dans les locaux classés U3P3 E1/2C2
Certification (evaluation.csib.fr)	QB 30	n°	21.4023	355.002.1	783/356-004.1	-	-
Avis technique	-	n° AT	-	-	-	-	-
Appréciation Technique Experimentale	-	n° AteX	-	-	-	-	2769_V1
Fire Rating / Classement Feu / Brandverhalten / Brand classificatie / Fuego / Fogo / Reazione al fuoco	EN 13 501-1	class	Bfl-s1	Bfl-s1	Bfl-s1	Bfl-s1	Bfl-s1
Static Electrical Propensity / Potentiel de charge / Begehauladung / Elektrische eigenschappen / Comportamiento electrostático / Comportamento electrostático / Resistenza elettrica	EN 1815	kV	< 2	< 2	< 2	< 2	< 2
Slip Resistance Wet / Glissance humide / Rutschhemmung / Anti-slip / Deslizamiento húmedo / Escorregamento húmido / Scivolosità umida	DIN 51130 / BGR 181	class	R10	R10	R10	R10	R10





PERFORMANCES / TECHNISCHE EIGENSCHAFTEN / TESTRESULTAAT / PERFORMANCE / CUALIDADES TÉCNICAS / CARATTERISTICHE TECNICHE

Wear Resistance / Résistance à l'usure / Verschleißverhalten / Slijvastheid / Abrasão / Resistenza all'abrasione	EN 660.2	mm³	< 2.0	< 2.0	< 2.0	< 2.0	< 2.0
Wear Group / Groupe d'abrasion / Verschleißgruppe / Groep slijtvastheid / Grupo de abrasión / Grupo de abrasão / Gruppo di abrasione	QB 30	group	T	T	T	T	T
Type Binder content / Teneur en agent liant / Bindemittelgehalt / Contenido en ligante / Conteúdo em ligante en agent	ISO 10582	group	I	I	I	I	I
Dimensional stability (norm) / Stabilité dimensionnelle (norme) / Maßstabilität (norm) / Maatvastheid (norm) / Estabilidad Dimensional (Exigencial) / Estabilidade dimensional (normalização) / Stabilità dimensionale (requisito normativo)	EN ISO 23999	%	≤ 0.25	≤ 0.15	≤ 0.15	≤ 0.15	≤ 0.15
Dimensional stability (average measured value) / Stabilité dimensionnelle (valeur moyenne mesurée) / Maßstabilität (Durchschnittswert) / Maatvastheid (gemeten gemiddelde waarde) / Estabilidad Dimensional (Valor medido) / Estabilidade Dimensional (Valor medio) / Stabilità dimensionale (rilevata)	-	%	< 0.10	-0.05	≤ 0.10	-0.05	-0.05
Residual Indentation / Poinçonnement statique rémanent / Resteindruck / Indrukbelasting / Punzonamiento / Punçãoamento / Impronta	EN ISO 24343-1	mm	≤ 0.10	≤ 0.10	≤ 0.05	≤ 0.05	≤ 0.20
Impact sound insulation / Isolation acoustique bruits de chocs / Trittschallverbesserungsmaß / Geluidsisolatie / Acústica / Isolamento acústico	EN ISO 717-2	dB	4	4	19	7	19
Room Impact / Sonorité à la marche / Raumschall / Loopgeluid / Rumore al calpestio / Sonoridad en la pisada / Sonoridade ao andar	NF S 31074	dB	77	79	81	73	70
Castor chair test / Essai de la chaise à roulettes / Stuhlrollenbeanspruchung / Rolweerstand bureaustoelen / Determinación del efecto de una silla con ruedas / Resistência a cadeiras de rodas / Resistenza al passaggio di sed	ISO 4918	-	OK	OK	OK	OK	OK
Thermal Conductivity / Conductivité thermique / Wärmeleitfähigkeit / Thermische weerstand / Conductividad térmica / Contulvidade térmica / Resistencia térmica / Värmeledningsmotsstånd / Värmemotstånd	EN ISO 10456	W/(m.K)	0.25	0.25	0.25	0.25	0.25
Colour Fastness / Solidité lumière / Lichtechtheit / Lichtechtheid / Resistencia a la luz / Estabilidade das cores / Solidità alla luce	EN ISO 105 - B02	Degree	≥ 6	≥ 6	≥ 6	≥ 6	≥ 6
Surface Treatment / Traitement de surface / Oberflächenvergütung / Oppervlaktebehandling / Tratamiento de superficie / Tratamento de superficie	-	-	ProtecShield™	ProtecShield™	ProtecShield™	ProtecShield™	ProtecShield™
Chemical Products Resistance / Résistance aux produits chimiques / Verhalten gegenüber Chemikalien (2) / Chemische bestendigheit / Resistencia a los productos químicos / Resistência aos produtos químicos / Resistenza ai prodotti chimici	EN ISO 26987	-	OK	OK	OK	OK	OK

ENVIRONMENT/INDOOR AIR QUALITY / QUALITE DE LAIR INTERIEUR / UMWELT/RAUMLUFTQUALITÄT / AMBIENTE/QUALIDADE DO AR INTERIORENVIRONNEMENT/ MEDIO AMBIENTE/CALIDAD INTERIOR DEL AIRE INTERIOR / MEIOAMBIENTE/QUALIDADE DO AR INTERIOR

TVOC after 28 days / TVOC après 28 jours / TVOC (28 Tage) / TVOC (28 dagen) / TVOC (28 dias) / TVOC (28 días) / TVOC (28 giorni) / TVOC (28 dagar) / TVOC (28 dagar)	ISO 16000-6	µ/m³	< 10	≤ 10	< 10	< 10	< 10
Certification / Zeugnis / Certificado / Certificação	-	-	Floorscore®	Floorscore®	Floorscore®	Floorscore®	Floorscore®

CE MARKING / MARQUAGE CE / CE KENNZEICHNUNG / EG\_CONFORMITEITSMERK / MARCA DE CONFORMIDAD CE / MARCA DE CONFORMIDADE CE / MARCATURA CE DI CONFORMITA

CE	EN 14041	-				
----	----------	---	---	--	---	---

(1) Plan incliné avec huile / Ramp test with oil / Schiefe Ebene

(2) Beständig gegenüber nicht färbenden alkoholhaltigen Handdesinfektionsmitteln, Haushaltschemikalien und verdünnten Säuren und Laugen bei kurzzeitiger Einwirkung.

**IMPORTANT :** Les informations contenues dans ce document sont valables à compter du : 01/09/2022 et susceptibles d'être modifiées à tout moment et sans préavis. L'évolution de la technique étant permanente, il appartient à notre clientèle avant toute mise en œuvre, de vérifier auprès de nos services que le présent document est bien celui en vigueur.

**we care / we act** Nos engagements pour un développement durable



**EMPREINTE CARBONE\***  
-20 % kg équivalent CO<sub>2</sub>/m<sup>2</sup> entre 2020 et 2025



**CONTENU BIOSOURCÉ\*\***  
10 % d'ici à 2025



**CONTENU RECYCLÉ**  
30 % d'ici à 2025



**POSE LIBRE\*\*\***  
50 % d'ici à 2025



**VOLUME RECYCLÉ ANNUEL**  
60 000 t d'ici à 2025



\* Scopes 1 et 2 définis dans le protocole des GES, \*\* % d'activité réalisée avec des produits contenant du biosourcé.

\*\*\* % d'activité réalisée avec des produits en pose non collée.